



**Finanziert von der
Europäischen Union**
NextGenerationEU

Gefördert durch:



Bundesministerium
für Wirtschaft
und Energie

aufgrund eines Beschlusses
des Deutschen Bundestages



Construct-X



Construct-X Steckbrief

Förderrichtlinie	"Cloud- und Edge-Infrastruktur und -Services im Rahmen des IPCEI-CIS" des Bundesministerium für Wirtschaft und Energie (BMWE)	
Projektlaufzeit	36 Monate – 1.3.2025 -28.02.2028	
Ziele	Aufbau eines offenen, förderierten Bau-Datenraums nach Gaia-X-Prinzipien, der Projektbeteiligte – vom Baustoffhersteller bis zum Bauherren– sicher, souverän und in Echtzeit verbindet. Bereitstellung einer Cloud-Edge-Referenzarchitektur inkl. standardisierter Konnektoren, Identitäts- und Policy-Services.	
Umfang	Gesamtprojektvolumen: ca. 45 Mio. €	34 aktive Partner
	Fördervolumen: ca. 27 Mio. €	22 assoziierte Partner
Projektleitung	Martina Sandau (HOCHTIEF Engineering)	



Projektgemeinschaft

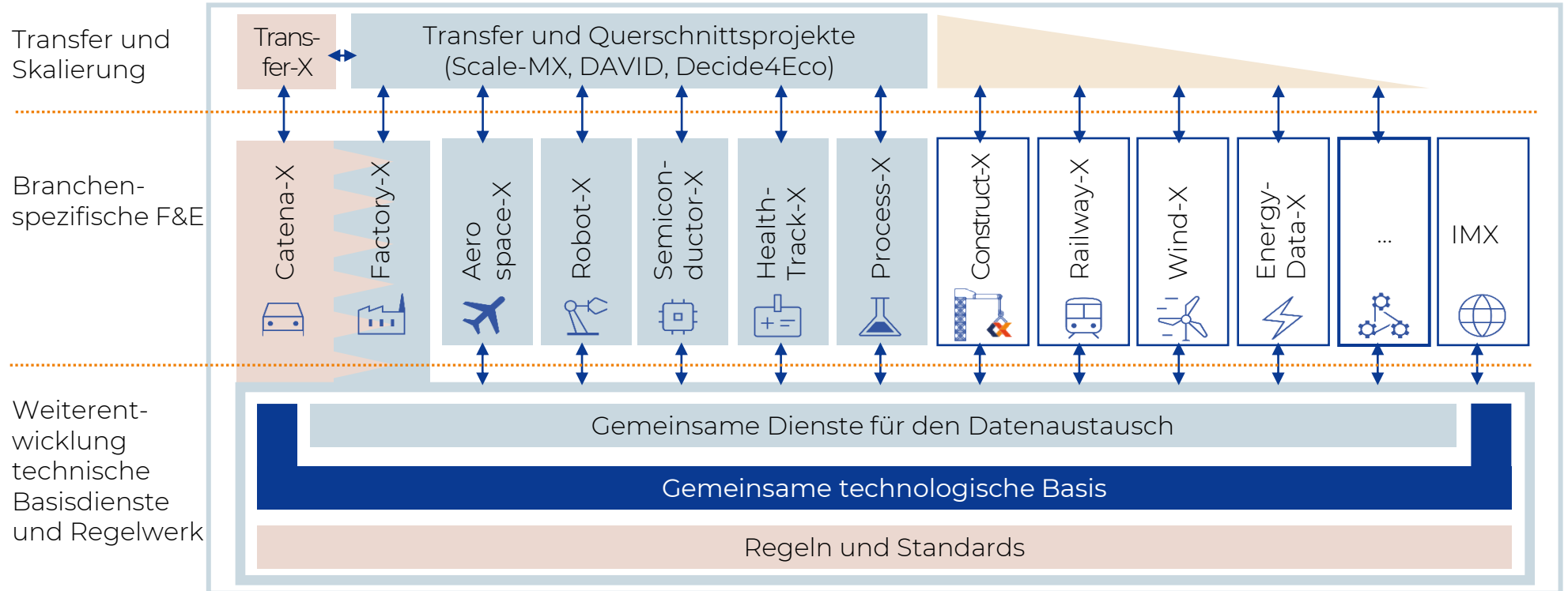


Assoziierte Partner:

- Hauptverband der Bauindustrie (HDB)
- Zentralverband des Deutschen Baugewerbes (ZDB)
- Zentralverband der Deutschen Handwerke (ZDH)
- European Network of Construction Companies for Research & Development (ENCORD)
- Deutscher Gewerkschaftsbund
- IG Metall Vorstand
- VDI - Gesellschaft Bauen und Gebäudetechnik
- DGNB
- ZIA Zentraler Immobilien Ausschuss
- Industrial Digital Twin Association (IDTA)
- CAFM-Ring
- Handwerkskammer Dortmund
- EuropeOn
- GCP Europe
- REHAU Industrie
- ALLPLAN (Nemetschek Gruppe)
- Construction Future Lab
- Bundesingenieurkammer
- Verband Beratender Ingenieure (VBI)
- Bundesarchitektenkammer
- Circle Hub
- DB Infra Go



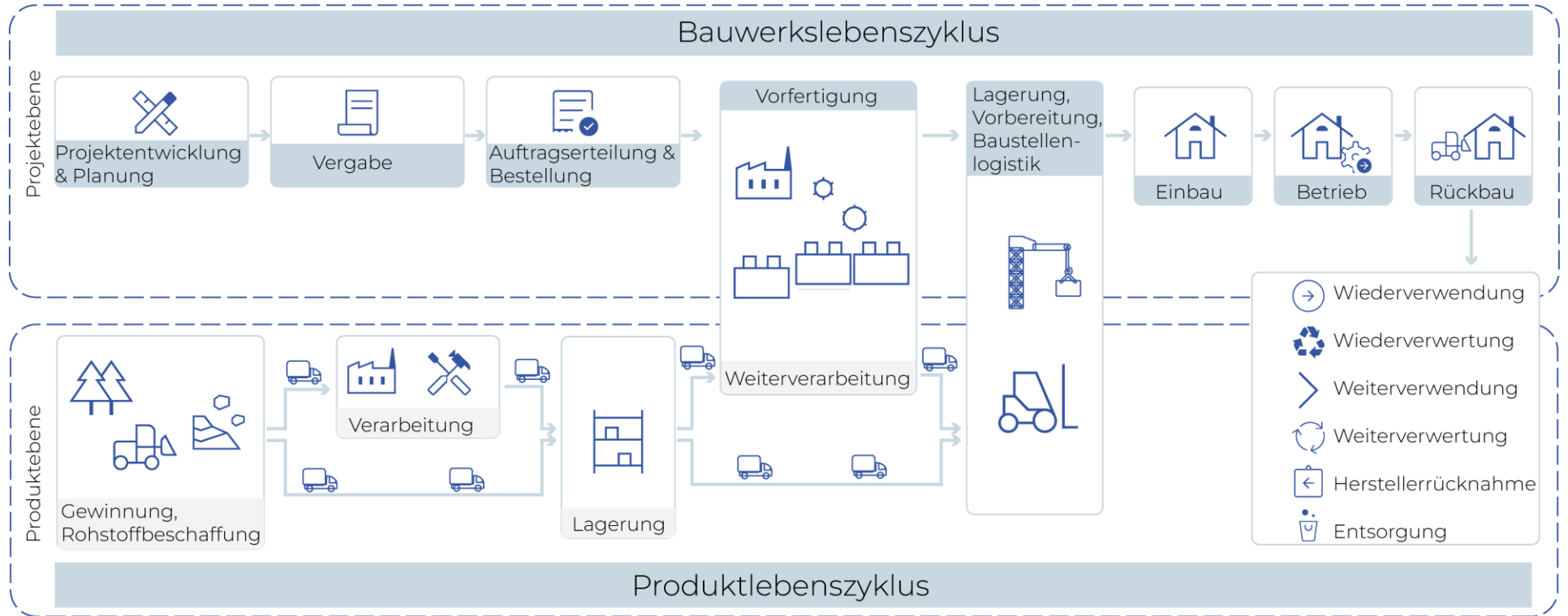
Construct-X und Manufacturing-X



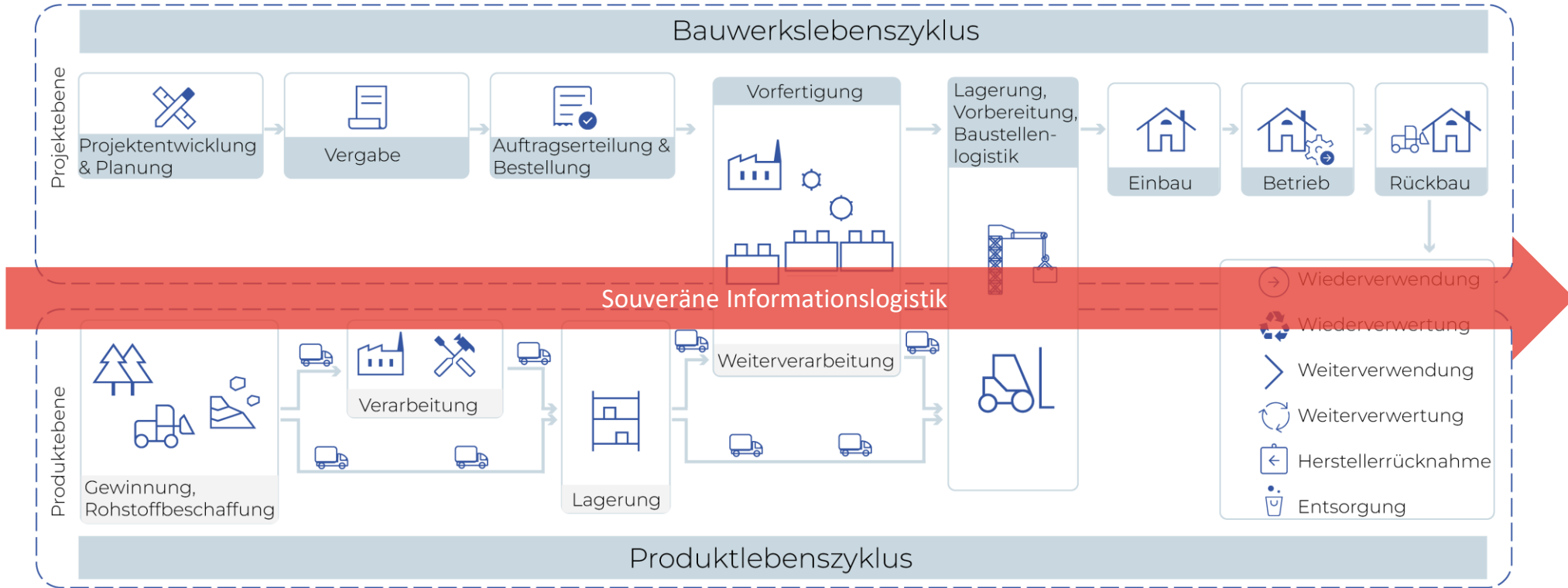
Motivation



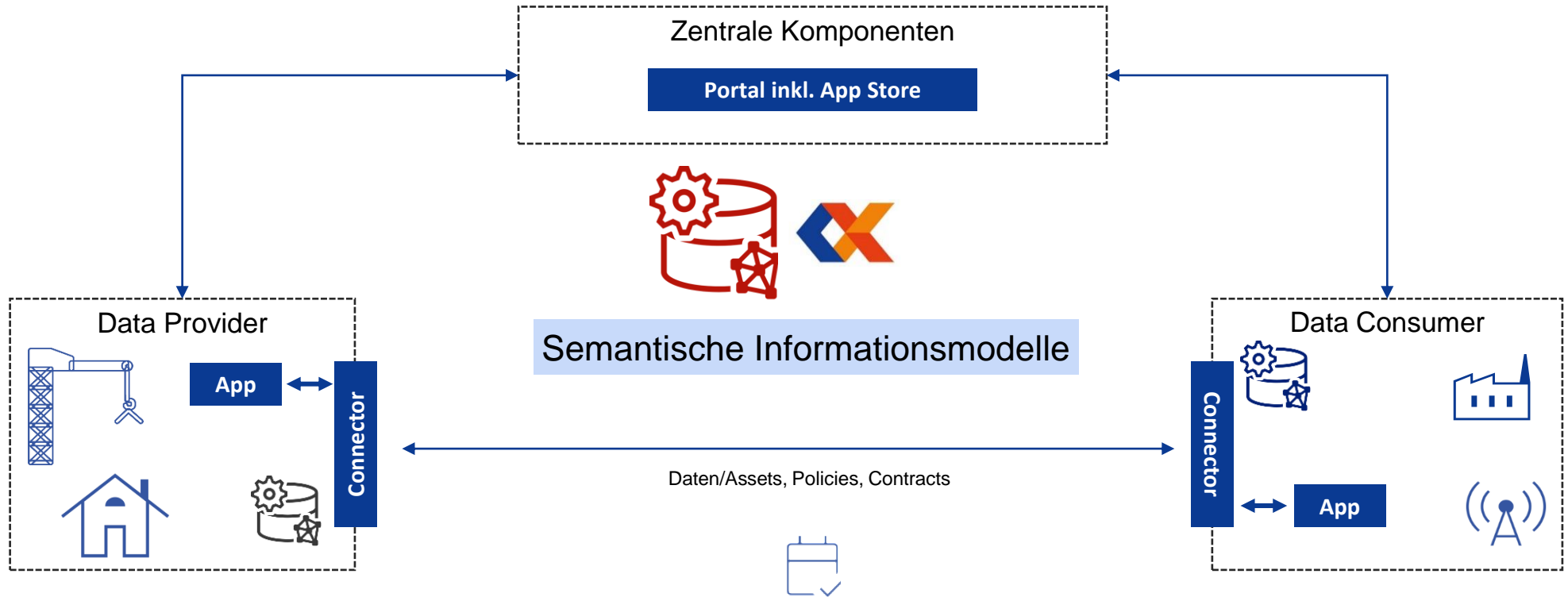
Bauwerks- und Produktlebenszyklus



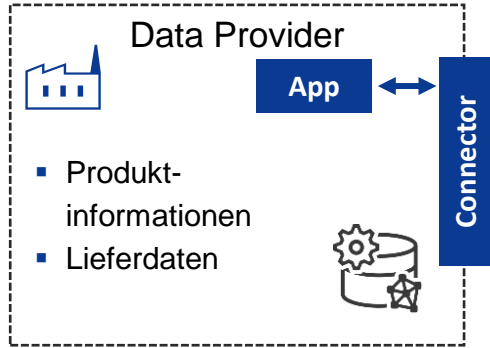
Bauwerks- und Produktlebenszyklus



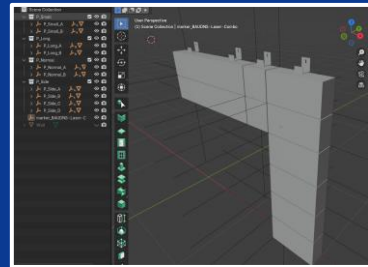
Basis für Datenaustausch, Automatisierung und souveräne KI-Anwendungen



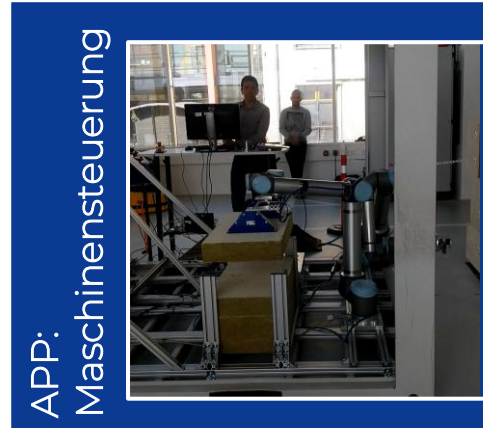
Applikationen von der Planung bis auf die Baustelle



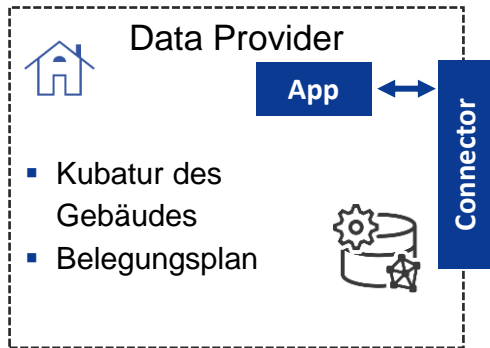
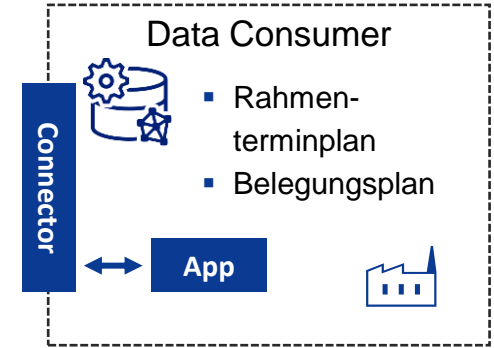
APP: Automatische Belegungsplanung



Fraunhofer IEC



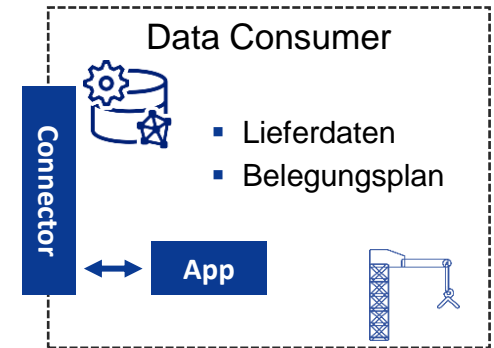
Fraunhofer IFF



APP: Montageassistent



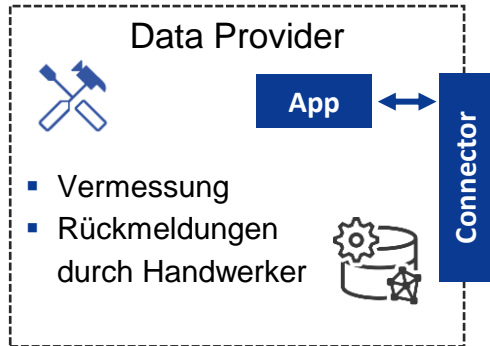
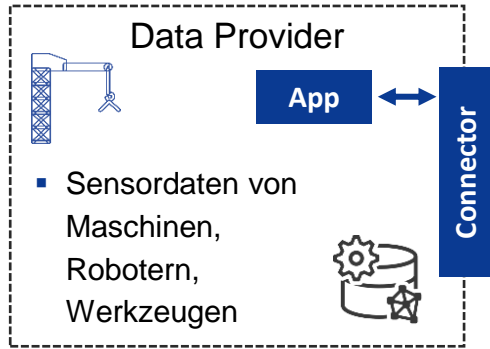
Fraunhofer IGD



Construct-X

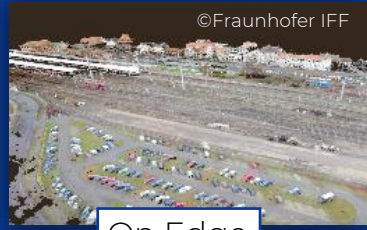


Applikationen von der Planung bis auf die Baustelle



APP: Vorverarbeitung

Punktwolke



On Edge



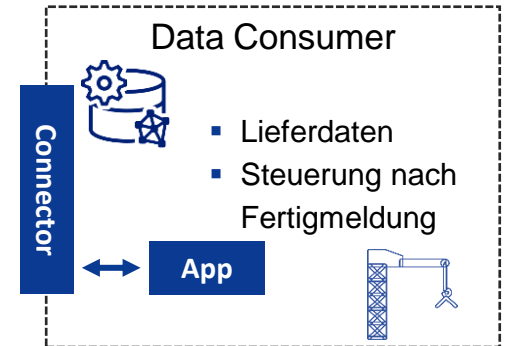
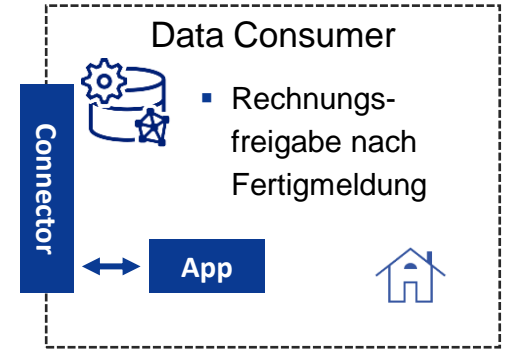
IFC-Modell

APP: Vorverarbeitung
Maschinendaten



On Edge

Qualitäts-
informationen;
Fertigmeldung



Anwendungsfälle



ESG Dokumentation
und Umwelt-
berichterstattung



Erstellung von
Materialdatenpässen
(DPP)



Vernetzte Planung



Bauablaufplanung
nach BIM Lean
Prinzipien



Baupreisermittlung



Baustellencontrolling
unter Nutzung von
Sensordaten



Baustellenauto-
matisierung, Robotik



Cloud Edge
Use Cases



Optimale
Lieferantenauswahl



Supply-Chain-/
Logistik-
management



KI-gestütztes
Risikomanagement



Construct-X

Dr.-Ing. Stefanie Samtleben

Fraunhofer IFF
stellv. Abteilungsleiterin für Logistik- und
Fabriksysteme
Sandtorstr. 22
39106 Magdeburg

Stefanie.Samtleben@iff.fraunhofer.de



info@construct-x.org



www.construct-x.org



**Finanziert von der
Europäischen Union**
NextGenerationEU

Gefördert durch:



Bundesministerium
für Wirtschaft
und Energie

aufgrund eines Beschlusses
des Deutschen Bundestages